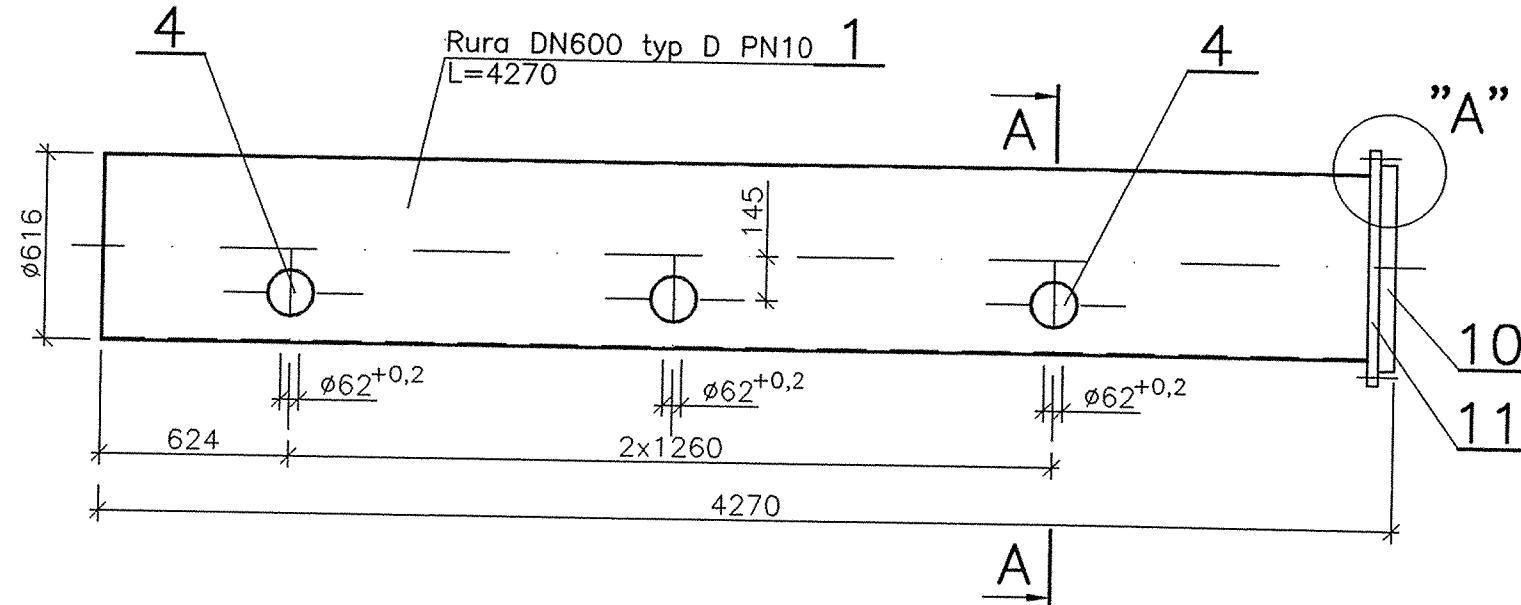
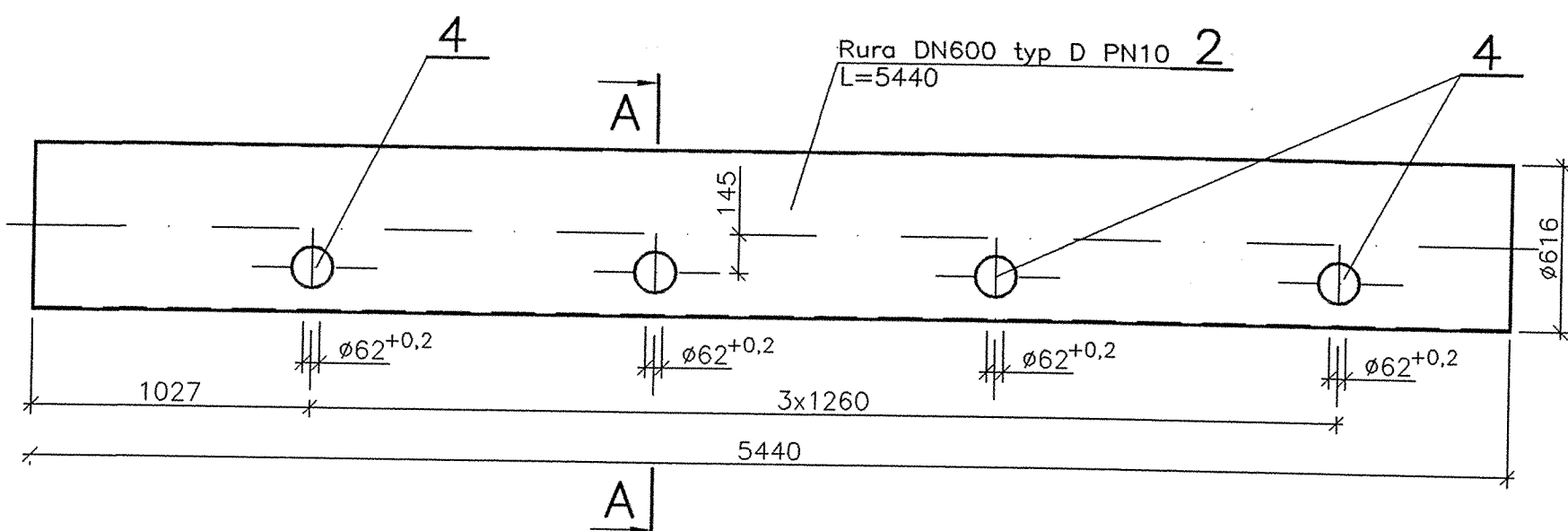


Wszystkie prawa zastrzeżone. Łącznie z prawem do reprodukcji lub udostępniania osobom trzecim tego rysunku lub jego części, bez wyrażonego upoważnienia Zarządu Biura "PROJCHŁOD" Sp. z o.o. Gliwice.
All rights reserved including the right to reproduce or disclose to third parties this drawing or portion thereof without the specific written authorisation of management of Office "PROJCHŁOD" Ltd Gliwice.

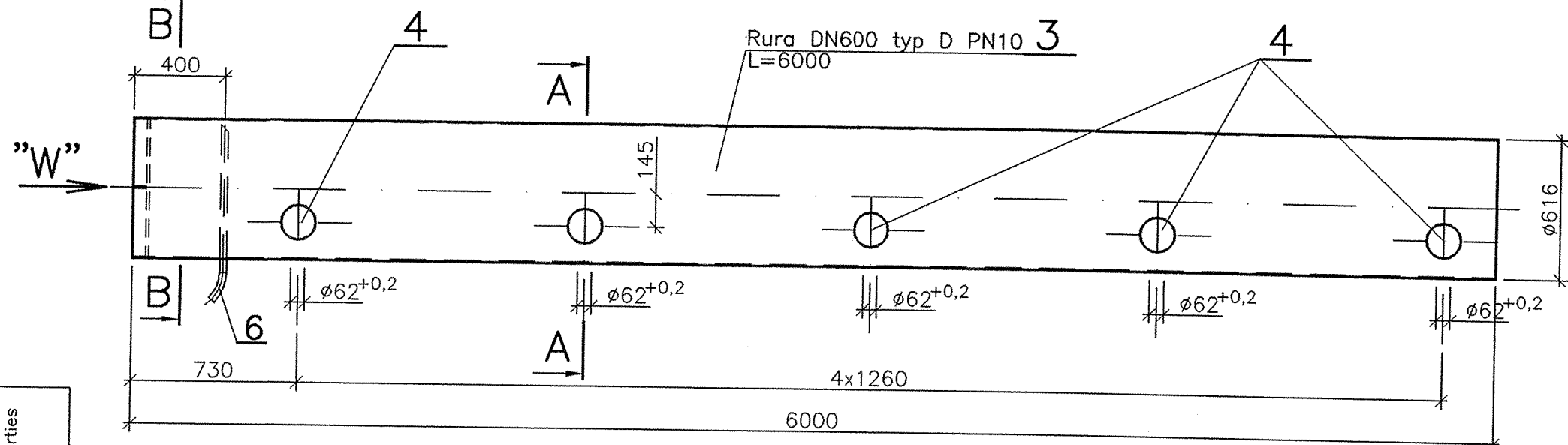
SEGMENT WLOTOWY KOLEKTORA DN600



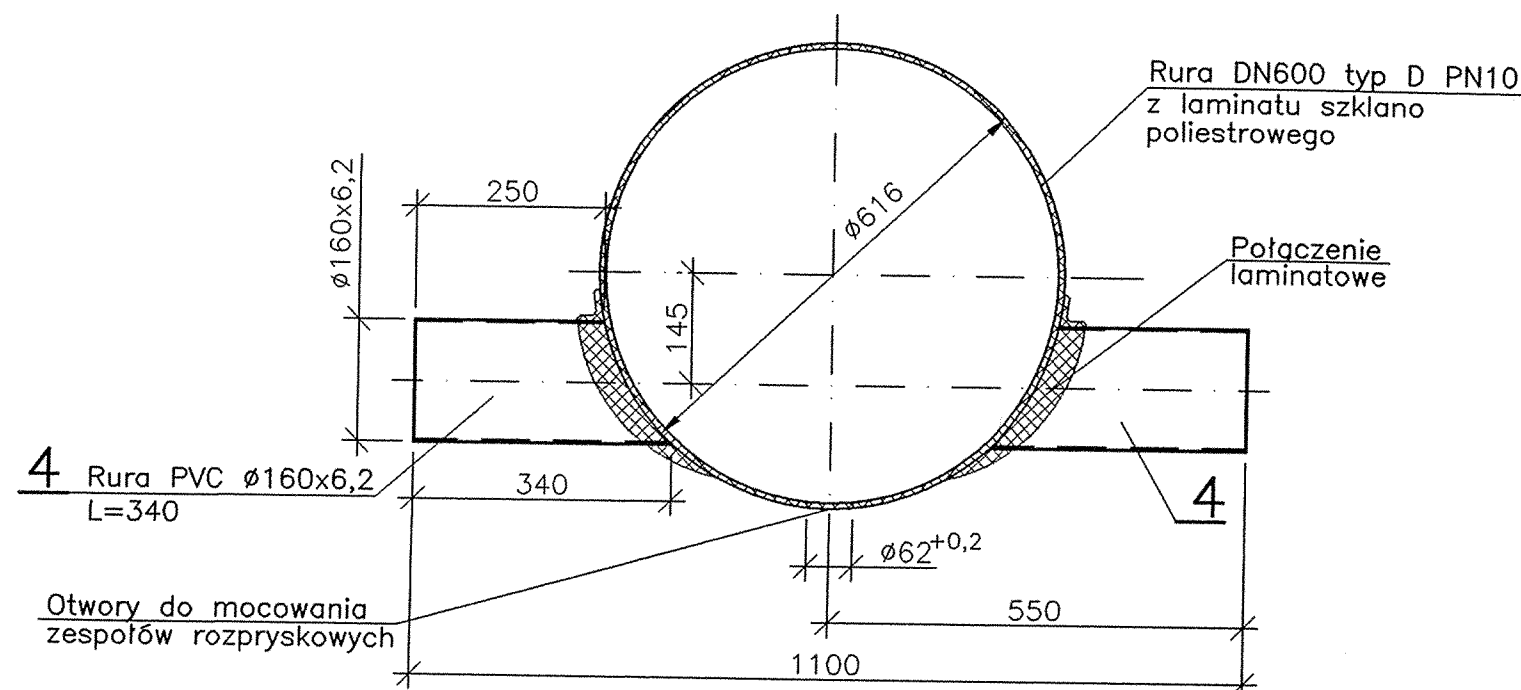
SEGMENT ŚRODKOWY KOLEKTORA DN600



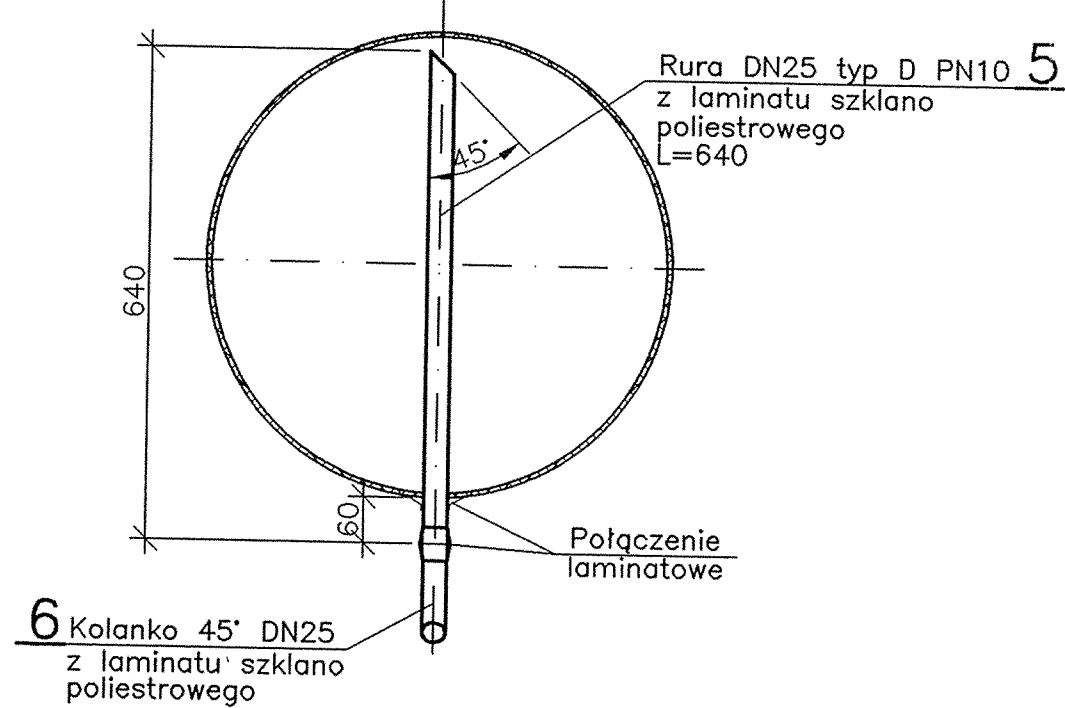
SEGMENT KOŃCOWY KOLEKTORA DN600



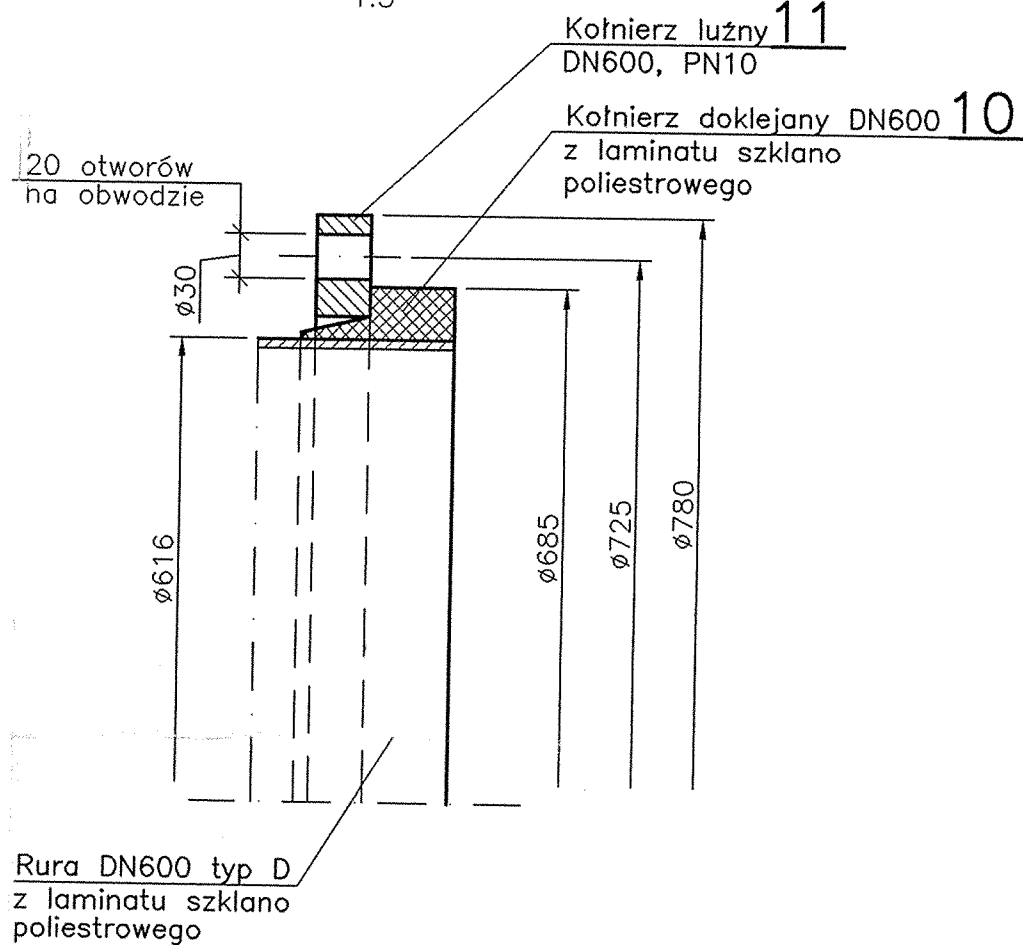
A-A
1:10



B-B
1:10



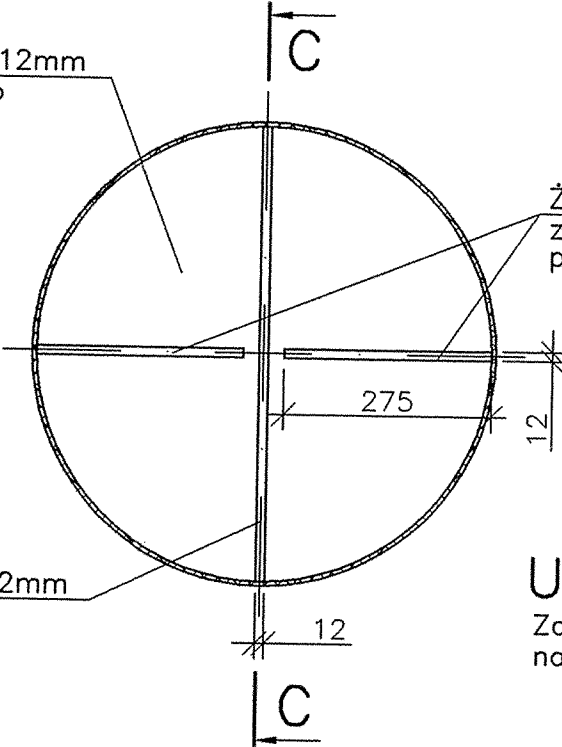
"A"
1:5



WIDOK "W"
1:10

ZASŁEPKA RURY DN 600

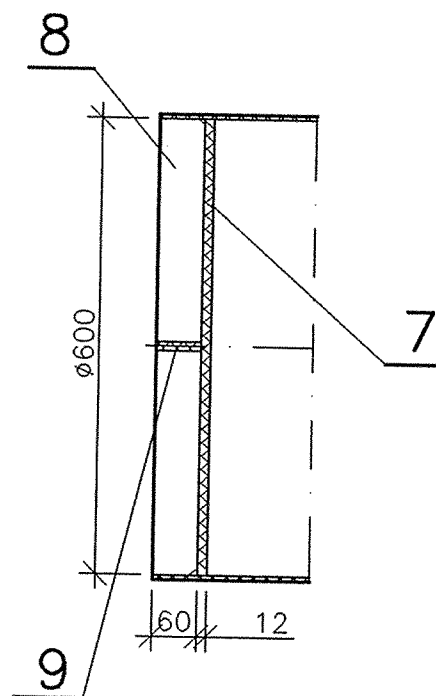
7 Zasłepka 600 gr.12mm z laminatu szklano poliestrowego



UWAGA:

Zasłepkę wraz z zeberkami należy zalaminować.

C-C
1:10



Dotyczy wszystkich modernizowanych celek

REWIZJA	DATA	NAZWISKO	PODPIS	TREŚĆ	WYK.	SPR.	ZATW.
PROJEKTOWAŁ	09.2007	dr inż. A. STECHMAN	<i>A. Stechman</i>	BIURO STUDIÓW I PROJEKTÓW CHŁODNI ENERGETYCZNYCH "PROJCHŁOD" 44-100 GLIWICE UL. GÓRY CHEŁMSKIEJ 2b			
KONSTRUOWAŁ	09.2007	mgr inż. R. WOJACZEK	<i>R. Wojacek</i>				
SPRAWDZIŁ	10.2007	mgr inż. A. CHYLIŃSKA	<i>A. Chylińska</i>				
OBIEKT:	Chłodnie wentylatorowe BWP4 Ø6m pref. słupowo-ryglowe			ADRES: PKN "ORLEN" S.A. ul. Chemiczów 7 09-411 Płock	NR RYSUNKU 4464W(BWP4)-1-008		
TEMAT:	Segmenty kolektora wodorozdzielu			SKALA: 1:25	ZAST. RYS. NR	FORMAT A2	